

HAUT-PARLEUR OPTIMISÉ DE LA SÉRIE ES

Haut-parleurs optimisés pour zones dangereuses

POUR UTILISATION EN ZONES DANGEREUSES

- **Sortie de 8 watts, 104 dB**
- **Sortie de 15 watts, 107 dB**
- **Sortie de 25 watts, 112 dB**
- **Support de montage en acier inoxydable**
- **Se connecte avec une large gamme de systèmes**
- **Double entrées des câbles**
- **Tensions CC et CA intégrées**
- **Version à cornet court (8 W)**
- **Amplificateur assemblé en intérieur**
- **Compatible avec les stations intercom ECHO**
- **Étanchéité conforme à IP66/IP67**
- **Réglage interne du volume**
- **Agréé pour les zones 1 IIB et IIC**

Les haut-parleurs optimisés de la série ES sont robustes, rentrants pour une utilisation en zones dangereuses 1. Ces haut-parleurs disposent de membranes robustes et de projecteurs en aluminium. Les connexions du câblage sont protégées dans un compartiment résistant à la poussière et à l'humidité. Toutes les surfaces extérieures sont finies avec une peinture en poudre rouge.

De multiples modèles de haut-parleurs de la série ES sont disponibles. Le cornet court de 8 watts produit 104 dB, le cornet de série de 15 watts produit 107 dB et le cornet de série de 25 watts produit 112 dB. Ceux de 8 W et 15 W incluent des réglages du gain pour des signaux d'entrée de 0,8 V ; 1,5 V ; 2,7 V et 8 V. Les haut-parleurs de la série ES sont réglés en usine à 240 VCA et installés sur le terrain pour fonctionner sur 24 VCC, 110/120 VCA ou 220/240 VCA. Chacune des unités dispose d'une tension d'entrée intégrée de 24 VCC.

Le montage est simple, avec un support en acier inoxydable qui résiste à la corrosion. Chaque haut-parleur dispose d'une double-entrée en série. Tous les modèles répondent aux normes ATEX et CE.

Grâce à un corps robuste et résistant à la corrosion, la série ES des haut-parleurs spécialisés est hautement recommandée pour une utilisation à l'intérieur ou en plein air dans des lieux dangereux tels que les installations pétrolières, gazières et pétrochimiques sans oublier les environnements industriels difficiles.

ATEX



SPÉCIFICATIONS

Tensions de service: 24VDC, 110/120VAC, 220/240VAC
 Réglage en usine par défaut: 240VAC
 Type: Double entrée de 8/15 W, double entrée de 25 W
 Colour: Rouge signal 537 à BS381C
 (revêtu de poudre époxy, semi-brillante)

Matériau: Alliage d'aluminium LM6 (qualité marine)
 Montage: Support en acier inoxydable (non peint)

Sortie :
 Cornet court de 8 W 104dBa à 1m (1kHz)
 15W 107dBa à 1m (1kHz)
 Série de 25 W 116dBa à 1m (1kHz)
 Entrées des câbles (inférieures): 2 x M20
 Plage de températures de service: -20°C to +40°C (T6)
 -20°C to +55°C (T5)
 -20°C to +70°C (T4)

Extrémité: conducteurs de 1,5 mm²

Poids net:
 8W 3.0kg (6.6 lbs)
 15W 3.2kg (7.1 lbs)
 25W 6.4kg (14.1 lbs)

Dimensions d'expédition:
 25 x 23 x x28cm (8W/15W)
 32 x 30 x 37cm (25W)

Numéro du certificat (8/15 W):
 Baseefa03ATEX0688X, Ⓔ II 2 G EExd IIB T4...T6
 Baseefa03ATEX0689X, Ⓔ II 2 G EExd IIC T4...T6

Indice de protection (8/15w): IP67

Numéro du certificat (25w):
 Nemko 02ATEX206, Ⓔ II 2 G EExd IIB T4...T6

Indice de protection (25w): IP66 and IP67

Aux normes: EN 50014:1997+A1:1999+A2:1999,
 EN 50018:2000+A1, EN 50019:2000

MODÈLES OFFERTS

ES111474 8 watts, EExdIIB, cornet court, 24 VCC, 110/120 VCA, 220/240 VCA
ES111424 8 watts, EExdIIC, cornet court, 24 VCC, 110/120 VCA, 220/240 VCA
ES111274 15 watts, EExdIIB, cornet en série, 24 VCC, 110/120 VCA, 220/240 VCA
ES111224 15 watts, EExdIIC, cornet en série, 24 VCC, 110/120 VCA, 220/240 VCA
ES512073EB 25 watts, EExdIIB, cornet en série, 24 VCC
ES512073EL 25 watts, EExdIIB, cornet en série, 110/120 VCA
ES512073EM 25 watts, EExdIIB, cornet en série, 220/240 VCA

REMARQUES:

Entrée audio sélectionnable par l'utilisateur pour les modèles de 8 W et 15 W : 0,8 V, utilisation générale ; 2,7 V, Système **ECHO** ; 1,5 V ou 8 V

Modèle de 25 W réglé en usine pour 2,7 V pour Système **ECHO**. Les autres tensions peuvent être réglées par l'utilisateur.

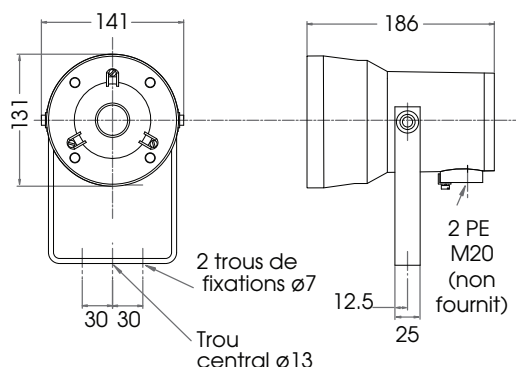
AVERTISSEMENT:

Toutes les unités ne sont pas certifiées pour une utilisation en atmosphères inflammables qui contiennent : du sulfure de carbone et du nitrate d'éthyle.

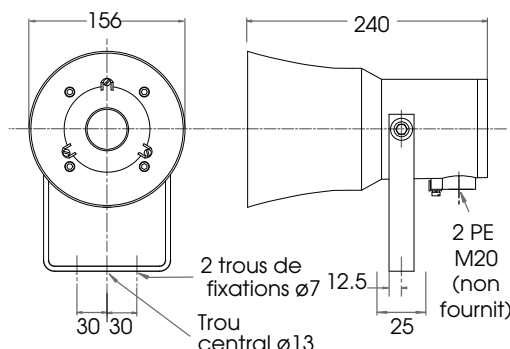
UK - Federal Signal Corporation, Integrated Systems
 Hulley Road, Macclesfield, Cheshire SK10 2NF, UK
tél: +44 (0)1625 66 66 00 **fax:** +44 (0) 1625 611 352
web: www.fs-isys.com **email:** systems@fedsig.co.uk

USA - Federal Signal Corporation, Integrated Systems
 2645 Federal Signal Drive, University Park, IL 60484, USA
tél: +1 708-534-4723 **fax:** +1 708-534-4887
web: www.fs-isys.com **email:** systems@fedsig.com

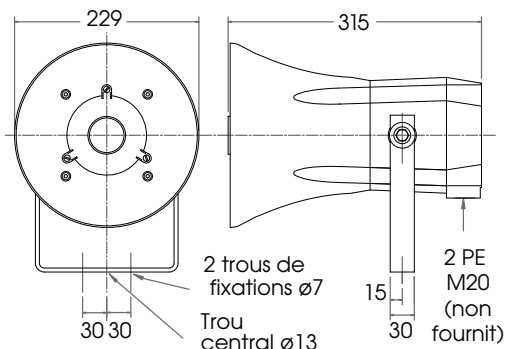
CORNET COURT DE 8 WATTS



CORNET EN SÉRIE DE 15 WATTS



CORNET EN SÉRIE DE 25 WATTS



REMARQUE:

Toutes les dimensions sont en millimètres.

SPÉCIFICATIONS DE L'ALIMENTATION DU HAUT-PARLEUR

Modèle	Tension d'alimentat	Courant Repos	Courant Max.
ES1	240V CA	50mA	90mA
	110V CA	50mA	125mA
	24V CC	100mA	500mA
ES5	240V CA	50mA	210mA
	110V CA	50mA	400mA
	24V CC	100mA	1200mA

Remarque: La consommation électrique varie avec la tension d'alimentation électrique, le volume sonore et la fréquence.