



HAUT-PARLEURS SÉRIES 110-120

Haut-parleurs industriels/maritimes
et de zones dangereuses

SÉRIE ANTIDÉFLAGRANTS

- *Sortie de 8 watts, 110 dB*
- *Sortie de 15 watts, 116 dB*
- *Sortie de 25 watts, 123 dB*
- *Agréés pour les zones 1 IIB et IIC*
- *Conformes CE*
- *Certifiés ATEX*
- *Surveillance intelligente et ajustement du volume à distance (I.S.M.T)*
- *Certifiés IEC (versions 25 W)*

Le succès des haut-parleurs de la série 110-120 vient de leur boîtier robuste résistant à la corrosion combiné à une sortie audio hautement intelligente. Ces haut-parleurs sont hautement recommandés pour une utilisation intérieure et extérieure dans des zones sûres ou dangereuses. Ces haut-parleurs sont livrés en série avec du matériel en acier inoxydable et de la peinture de revêtement en poudre résistante à la corrosion.

FONCTIONS COURANTES

- Étanchéité conforme à IP66/IP67
- Résistant à la corrosion
- Support en acier inoxydable
- Version à double entrée et cornet court
- Interface avec une large gamme de systèmes
- Tension de ligne de 100 ou 70 volts (options)
- Impédance faible 8 ohms (option)



SÉRIE MARITIME/INDUSTRIELLE

- *Sortie de 8 watts, 114 dB*
- *Sortie de 15 watts, 118 dB*
- *Sortie de 25 watts, 125 dB*
- *Conformes CE*
- *Surveillance intelligente et ajustement du volume à distance (I.S.M.T)*

APPLICATIONS

- Zones dangereuses 1
- Industries pétrolières, gazières et pétrochimiques
- Maritimes (navires, plateformes au large)
- Sonorisation/alerte générale (PA/GA)
- Environnements industriels difficiles



tél.: UK +44-(0)1625-666600 • USA +1-877-289-3246
www.fs-isys.com

FEDERAL SIGNAL
Safety and Security Systems / Industrial
Advancing security and well being.

SPÉCIFICATIONS DES HAUT-PARLEURS

Type:	Double entrée de 8/15/25 W
Couleur:	Rouge
Entrées de presse-étoupe:	2xM20 x 1,5 mm 1 bouchon d'arrêt
Extrémités de câble:	2 conducteurs 6 A,
Montage	Support en acier inoxydable (non peint)
Matériau:	boîtier et cornet - alliage d'aluminium de qualité marine
Lignes audio:	100 volts 70 volts 8 ohms

Plage de fréquences:	
Série 110 de 8 W	600-4000 Hz
Série 110 de 15 W	390-4500 Hz
Série 120 de 25 W	350-4000 Hz

Angle de dispersion:	
Série à cornet court	180°
Série à cornet standard	120°
Série 120 de 25 W	120°

Plage de température ambiante:	-20°C à +40°C · T6 -20°C à +55°C · T5 -20°C à +70°C · T4
--------------------------------	--

Poids net:	
Série à cornet court de 8 W	3.0kg (6.6 lbs)
Série de 15 W	3.2kg (7.1 lbs)
Série de 25 W	6.4kg (14.1 lbs)

Dimensions d'expédition:

29 x 29 x 30 cm (8W/15W)
32 x 30 x 38 cm (25W)

Niveau de pression acoustique :

NPA à 1 kHz puissance maximale à 1 mètre

8W-IIB	8W-IIC	15W-IIB	15W-IIC	25W-IIB
110dB	106dB	116dB	112dB	123dB

NPA à 1 kHz (1 watt à 1 mètre)

8W-IIB	8W-IIC	15W-IIB	15W-IIC	25W-IIB
101dB	101dB	104dB	104dB	107dB

Certification et approbation

Série 110-8 et 15 W

Baseefa 03ATEX0688X

II2G EExdIIBT4...T6
EExdeIIBT4...T6

Baseefa 03ATEX0689X

II2G EExdIICT4...T6
EExdeIICT4...T6

Série 120-25 watts

Nemko 05ATEX1036

IEC

II2G EExd IIBT4 ...T6
IEC ExNMO4.0002

Normes

EN50014:1997 + A1:1999 + A2 :1999

EN50018:2000 + A1, EN500019:2000

CE

EMC conforme à EN 61000-6-1,2,3,4:2001

LVD conforme à EN 60065

Indices de protections

8 W/15 W

25W

IP66 & IP67-EN60529

IP66 & IP67-EN60529

SPÉCIFICATIONS DES HAUT-PARLEURS

Type:	Double entrée de 8/15/25 W
Couleur:	Gris

Entrées de presse-étoupe :	2xM20 x 1,5 mm
Extrémités de câble:	2 conducteurs 6A, 1,5 mm

Montage:	Support en acier inoxydable (non peint)
Matériau:	boîtier et cornet - alliage d'aluminium de qualité marine

Lignes audio:	100 volts 70 volts 8 ohms
---------------	---------------------------------

Plage de fréquences:	
Série 110 de 8 W	500-8000 Hz
Série 110 de 15 W	390-8500 Hz
Série 120 de 25 W	300-3700 Hz

Angle de dispersion :	
Série à cornet court	180°
Série à cornet standard	120°
Série 120 de 25 W	120°

Plage de température ambiante:	-20°C à +70°C
--------------------------------	---------------

Poids net:	
Série à cornet court de 8 W	3.0kg (6.6 lbs)
Série de 15 W	3.2kg (7.1 lbs)
Série de 25 W	6.4kg (14.1 lbs)

Dimensions d'expédition:

29 x 29 x 30 cm (8W/15W)
32 x 30 x 38 cm (25W)

Puissance nominale :	8W	15W	25W
NPA à 1kHz (à puissance	114dB	118dB	125dB
NPA à 1kHz (à 1 Watt)	104dB	106dB	107dB

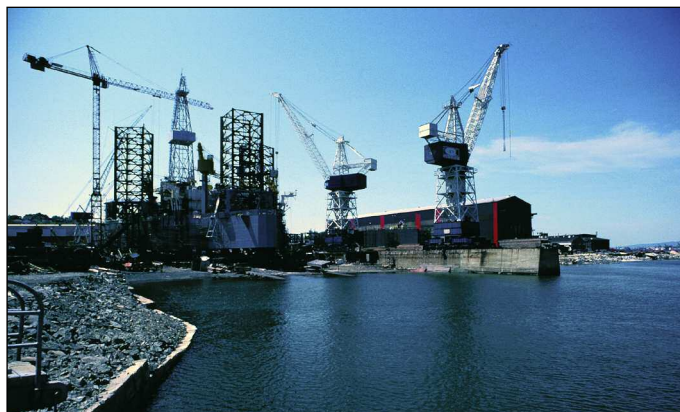
Homologation

Compatibilité électromagnétique conforme à EN 61000-6-1,2,3,4: 2001

Indices de protections

conforme à IP66/IP67-EN60529

*Les haut-parleurs maritimes ne sont pas homologués ATEX



Avertissement: Toutes les unités ne sont pas certifiées pour une utilisation en atmosphères inflammables qui contiennent: du sulfure de carbone et du nitrate d'éthyle (série antidéflagrante uniquement)

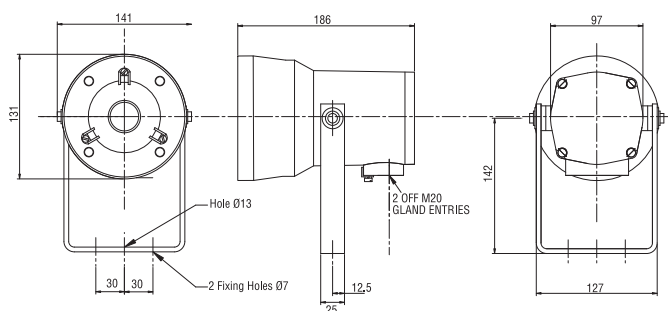
BRANCHEMENT DU TRANSFORMATEUR

Les transformateurs en sortie disposent de branchements bas de gamme et haut de gamme qui offrent une flexibilité totale de sortie.

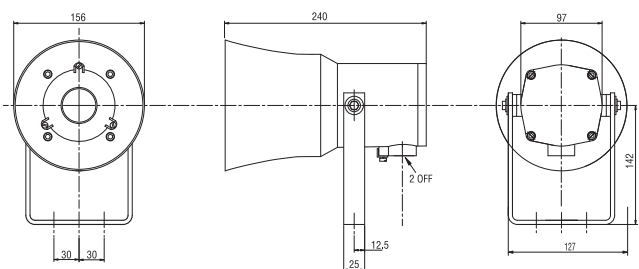
	Branchement haut de gamme
8 watts	1.0-2.0-3.0-5.0-8.0
15 watts	2.0-5.0-7.0-10.0-15.0
25 watts	5.0-10.0-15.0-20.0-25.0
	Branchement bas de gamme
8 watts	0.05-0.1-0.2-0.3-0.5
15 watts	0.1-0.3-0.5-0.7-1.0
25 watts	0.2-0.6-1.0-1.5-2.0

DIMENSIONS

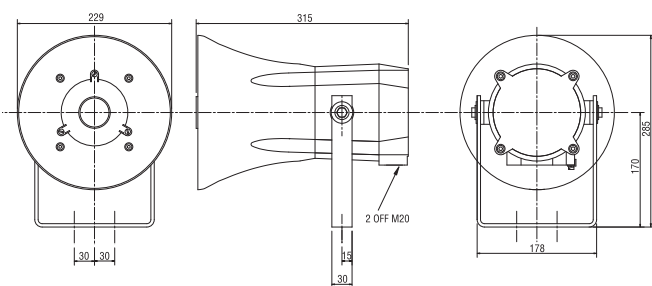
SÉRIE 110-CORNET COURT 8 WATTS (MODÈLE 114)



SÉRIE 110-CORNET STANDARD 15 WATTS (MODÈLE 110)



SÉRIE 120-CORNET STANDARD 25 WATTS (MODÈLE 120)



Remarque : toutes les dimensions sont en millimètres.

TABLEAUX DE COMMANDE

Haut-parleurs de 8 W et 15 W :

		110	7	5	0
Type	15 watts standard – double entrée	110			
	Cornet court 8 watts- double entrée	114			
Protection	Maritime	1			
	EExd IIB	7			
	EExd IIC	2			
Valeurs nominales	8 Ohms	1			
	70V	4			
	100V	5			

Fonctions spéciales	Aucune	0
	Surveillance intelligente et ajustement du volume à distance (I.S.M.T)*	4
	Variation spéciale	5
	Kit grille de plafond	C

*Versions 100VRMS uniquement

Haut-parleurs 25 W:

		120	7	1	0
Type	Cornet standard 25 watts- double entrée	120			
Protection	Maritime	1			
	EExd IIB	7			
Valeurs nominales	8 Ohms	1			
	70V	4			
	100V	5			
Fonctions spéciales	Aucune	0			
	Surveillance intelligente et ajustement du volume à distance (I.S.M.T)*	4			
	Variation spéciale	5			

*Versions 100 V (valeur efficace) uniquement

Des solutions pour la sûreté, la communication et la sécurité.

Federal Signal Integrated Systems est le premier fournisseur au monde d'équipements de communication et de sécurité pour les applications industrielles et maritimes. Les systèmes intégrés évalueront vos besoins et vous fourniront une solution - quelles que soient les conditions de l'environnement.



UK - Federal Signal Corporation, Integrated Systems
Hulley Road, Macclesfield, Cheshire SK10 2NF, UK
tél: +44 (0)1625 66 66 00 **fax:** +44 (0) 1625 611 352
web: www.fs-isys.com **email:** systems@fedsig.co.uk

USA - Federal Signal Corporation, Integrated Systems
2645 Federal Signal Drive, University Park, IL 60484, USA
tél: +1 708-534-4723 **fax:** +1 708-534-4887
web: www.fs-isys.com **email:** systems@fedsig.com